



Nomination KNX Award 2012 Frankfurt

17.4.2012, Frankfurt am Main: Während der Light and Building, der weltweit grössten Messe für Gebäudetechnik und Licht, wurden im Rahmen der KNX Night die KNX Awards 2012 verliehen.

Auszeichnung

Inmitten einer weltweit sehr grossen Konkurrenz, die mit zum Teil gigantischen KNX Projekten auftrumpfen konnte, wurde aus der Schweiz maneth stiefel ag mit einer tollen Nominierung ausgezeichnet.

Award International

Über 12'000 Projekte weltweit nahmen an dem Award teil. 8'000 davon alleine in der Kategorie International. Das Projekt von maneth stiefel ag gehörte zu den 8 nominierten.

«Es ist absolut genial, ich bin sehr zufrieden und würde diese Funktionen nie mehr hergeben. Wer so etwas beim Neu- oder Umbau nicht vorsieht, der macht definitiv etwas falsch.»

Tom Engler: Hauswart Schulhaus Zelgli, Schlieren



Roger Maneth (www.masti.ch) nimmt das Zertifikat für die KNX Award Nominierung von Joost Demarest (Direktor KNX Assosia-



«Unsere Anlage bietet heute viele geniale Funktionen mit hohem Nutzen für die Energieeffizienz. Zudem hat sie noch Potenzial, das sich bei Bedarf erschliessen lässt.»

Daniel Stadtmann: Technischer Dienst Brütsch/Rüegger Werkzeuge AG

KNX - steht für ausgereifte und weltweit durchgesetzte intelligente Vernetzung moderner Haus- und Gebäudesystemtechnik gemäß EN 50090 und ISO/IEC 14543.

KNX - steuert gewerkeübergreifend und bedarfsgerecht Heizung, Beleuchtung, Jalousien, Belüftung und Sicherheitstechnik.

KNX - Der weltweite Standard für Haus- und Gebäudesystemtechnik





Oben: Der ToolShop der Brütsch/Rüeggler Werkzeuge AG. Auch hier stehen den Mitarbeitern die Automatikfunktionen und Flexibilität sowie der Komfort der KNX Steuerungsmöglichkeiten zur Verfügung.

Links: Einblick in die Halle 1 Wareneingang, Staufflächen und Paletten Lager; Beleuchtung Zonenabhängig tageslichtabhängig gesteuert.

Faszinierende Details

Sehr clever und energieeffizient sind denn auch die raffinierten Details der Steuerungen, die das Ingenieurbüro und Systemintegrator maneth stiefel ag in diesem KNX Projekt vorbildlich umgesetzt hat. Sie alle zu erwähnen, würde den Rahmen dieses Berichts sprengen, deshalb hier nur einige Beispiele, die zur Nachahmung wärmstens empfohlen sind:

Die prozessoptimierte Beleuchtungssteuerung

Alleine in den rund 200 Lagerschluchten für Kleinteile sind über 2'000 Fluoreszenz-Leuchten installiert. Die über KNX gesteuerte und auf dem DALI-Bus basierende Beleuchtung wurde pro Lagerschlucht in je drei Lichtgruppen, passend zu den Logistikprioritäten, aufgeteilt. Betritt ein Logistik-Mitarbeiter eine Lagerschlucht, wird die Beleuchtung über Lichtschranken und Bewegungsmelder in diesem Bereich hoch und bei Nichtbenut-

zung wieder herunter gedimmt. Die Mehrinvestition amortisiert sich dank der Energieeinsparungen bereits nach vier Jahren. Natürlich werden auch die rund 1'000 Leuchten in den Büros tageslicht- und präsenzabhängig gesteuert.

Energieeffiziente Beschattung

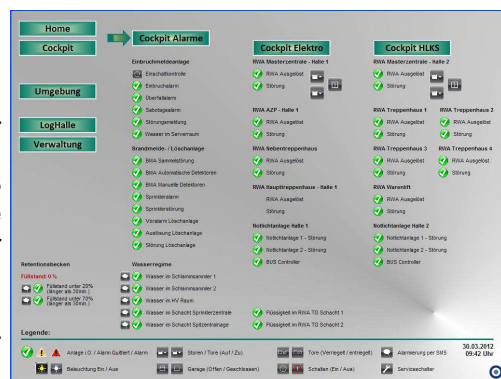
Die automatische Beschattungssteuerung wird präsenz-, raum und zeitabhängig und nach Aussentemperatur gesteuert. Bei Kühlbetrieb im Sommer werden die Jalousien automatisch geschlossen und für den Nutzer gesperrt. Die LED auf dem Taster im Büro visualisiert dem Nutzer diesen „Notstand“, der aber natürlich ein erhebliches Energiesparpotenzial erschliesst, was der Geschäftsleitung sehr wichtig war.

Es wurde auch die Anbindung der RWA-Anlagen und Lüftungsfenster mit Nachströmöffnungen an KNX realisiert. Dies ermöglicht eine energieeffiziente Nachtauskühlung, deren

Nutzen sich im letzten heissen Sommer 2011 bereits bestätigte.

Technische Überwachung integriert

Rauch-Wärme-Abzüge, Brandmeldeanlage, Alarmanlage, Notbeleuchtung, Wasserregime, Tore, HLKS sowie die Elemente der Elektrotableaus sind mit KNX vernetzt und werden so überwacht. Wo nötig wird der Betreiber mittels SMS oder E-Mail alarmiert, die Alarme werden dazu geloggt und archiviert. Auch die Alarmanlage ist an das KNX System angebunden und wird dort visualisiert. Die Alarmierung erfolgt über eine gesicherte Leitung.



Das „Cockpit“ gibt auf einen Blick Auskunft über Alarmzustände



Rechts: Einblick in die Halle 1 mit der Warenannahme, Ausgabe, Rangierbahnhof der Logistik etc.

Links: dezentrale Installationen reduzieren nicht nur die Investition sondern durch kürzere Kabel auch die Brandlasten.



maneth stiefel ag berät Sie gerne bei Ihrer

Automation www.masti.ch 044 731 91 91

