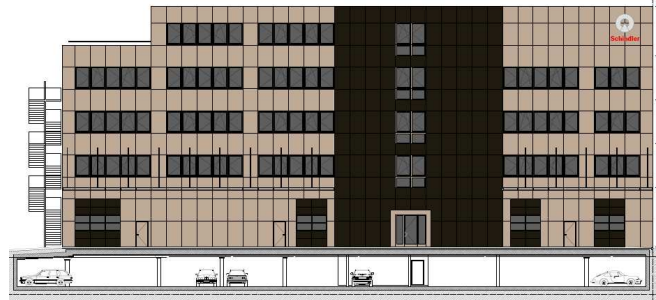


Referenzprojekt: Neubau Suedstrasse 3 (Schindler)

Dienstleistungsbauten in Schlieren

Bauherrschaft: Gewerbe- und Handelszentrum
Schlieren AG, Wagistrasse 23
8952 Schlieren
Herr Krummenacher
+41 (44) 730 83 21

Mieter: Schindler Aufzüge AG
Südstrasse 5, Schlieren

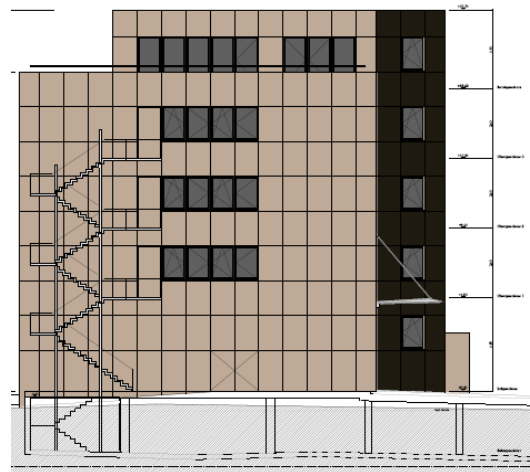


ca. 4 '000m² flexible Dienstleistungsfläche
für Labors, Büros, Restauration und Läden

Mieter / Nutzer Schindler Aufzüge AG

Die Aufgabe war, ein Dienstleistungsgebäude zugeschnitten auf die Bedürfnisse der Schindler Aufzüge AG, zu planen.

Nebst der Beleuchtung und herkömmlichen Schwachstrominstallation wird das Gebäude mit einer Brandmeldeanlage im Vollschutz ausgestattet. Der Zutritt wird mit einer Zutrittskontrollanlage (ZuKo) überwacht und gesteuert.



Das Gebäude ist mit einem Zentralen Leitsystem (KNX) ausgerüstet. Über dieses sind verschiedene Gewerke gesteuert. Die Beleuchtung wird per DALI gesteuert.

Die Integration der Leitsystemtechnik und Gebäudeautomation wurde durch maneth stiefel ag realisiert.

Unsere Dienstleistungen umfassen:

Unsere Dienstleistungen umfassen sowohl für den Grundausbau als auch für Mieter-Ausbauten:

- Vorprojekt
- Bauprojekt
- Submission per NPK mit Schnittstelle SIA451
- Ausführungsplanung
- Fachbauleitung inklusive allen Abnahmen und revidierter Schlussdokumentation

Anlagenteile die projektiert und umgesetzt wurden:

- Erschliessungskonzept
- Beleuchtungsprojekt (inkl. Sicherheits- und Notbeleuchtung)
- UKV Installationen
- Zutrittskontrollanlage
- Brandmeldeanlage
- Kraftinstallationen
- Schwachstrominstallationen
- Storensteuerungen per Leitsystem

Elektrobau summe ca. Fr. 900'000
Bearbeitung 2009 – 2011