

## Referenzprojekt:

# Toolcenter 2011 + Verwaltungsbau 2012

## Industrie / Dienstleistung

## in Urdorf

Bauherrschaft: Brütsch/Rüegger  
Group Services AG  
In der Luberzen 1, Urdorf

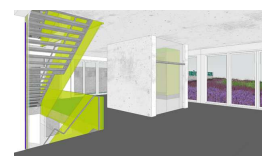
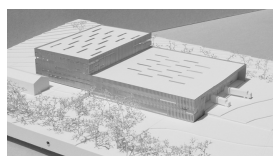
Bauherrenberatung: IMMOPRO AG  
Alderstrasse 40, Zürich  
Herr T. Menghini  
+41 (43) 488 40 45

Architekt: GWJ Architekten AG  
Nordring 4A, Bern



In Urdorf wird ein neues Logistikzentrum realisiert. Der grösste Werkzeugdetallist der Schweiz verwaltet über 80'000 Werkzeugarten. Im neuen „Toolcenter 2011“ wird eine moderne Logistikanlage mit Fördertechnik, Schmalgangstaplern Regalen, Palettenlager, Fachbodenlager, Gefahrguträumen, etc. sowie einem Teil der Verwaltung und Schulungsräume etc. eingebaut.

Realisiert wird eine Logistikhalle mit über 28'000 m<sup>2</sup> Fläche. Die Bauherrschaft gibt eine ökologische und zukunftsgerichtete Bauweise vor. Die elektrotechnischen Anlagen wurden mit Sichtweise auf Effizienz, Bedienerkomfort, Ökologie, Sicherheit und Flexibilität geplant.



### Unsere Dienstleistungen umfassten:

#### Leistungen 100% Teilleistungen nach SIA:

- ⊙ Elektroplanung und Gebäudeautomation (MSRL)
- ⊙ Vor- und Bauprojekt
- ⊙ Submission per NPK mit Schnittstelle SIA451
- ⊙ Ausführungsunterlagen
- ⊙ Fachbauleitung und Abschluss

#### Anlagenteile die projiziert und umgesetzt wurden:

- ⊙ Transformatorenstation
- ⊙ Beleuchtungsplanung
- ⊙ Kraftinstallationen
- ⊙ Schwachstrom
- ⊙ Notstromanlagen
- ⊙ Störensteuerungen
- ⊙ Blitzschutz
- ⊙ Brandmeldeanlage
- ⊙ Videoüberwachung
- ⊙ Einbruchmeldeanlage
- ⊙ Zutrittskontrollanlage
- ⊙ Audio- und Videoinstallationen (Seminartechnik)
- ⊙ Gebäudeautomation mit Integration des Leitsystems (Beleuchtung, Tür- und Torüberwachung und Ansteuerung, Beschattung, technische Alarmer, etc)

Bausumme ca. Fr. 60'000'000

Elektrobsumme ca. Fr. 6'500'000

Bearbeitung 2008 – 2012

Kleinere Umbauten 2012 - Gegenwart