

# Referenzprojekt: Dienstleistungsgebäude / Logistik Gebäudeautomation Brüttsch Rüeegg in Urdorf

Bauherrschaft: Brüttsch Rüeegg Immobilien AG  
In der Luberzen 1, Urdorf

Bauherren-  
vertretung: IMMOPRO AG  
Alderstrasse 40, Zürich  
Herr T. Menghini  
+41 (43) 488 40 45



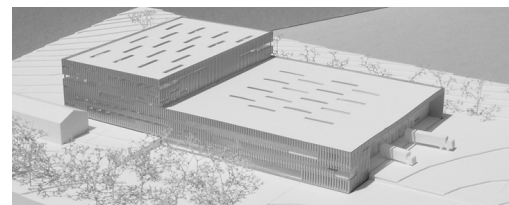
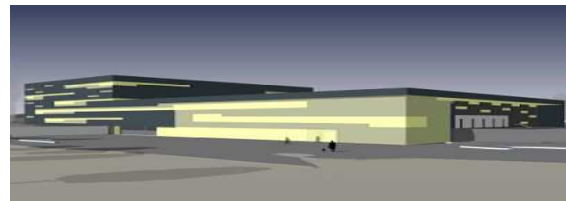
## Neubau Toolcenter 2011

Die Bauherrschaft definierte das Vorhaben, ein zukunftsweisendes, effizientes und flexibles Gebäude erstellen zu wollen. Um die Effizienz und Flexibilität der Anlagen mit dem Gebäude zusammen optimal zu betreiben, wurde ein Automationskonzept erstellt.

Der gesamte Mess-, Steuer-, und Regelbedarf aller Elektroanlagen wie auch der Haustechnikanlagen wurden erfasst und zusammengeführt.

Erzeugeranlagen werden bedarfsgerecht (nach Verbrauch gesteuert), eigenständig betrieben. Die Verbraucherseiten werden nutzungsgerecht geregelt. Anlagen wie bauteilaktive Kühlung werden mit der Lüftung, der Heizung, der Besonnung und der Nutzung zusammen optimal betrieben.

Durch die MSRL Planung und Umsetzung wird das Gebäude sowohl für den stetigen Betrieb wie für zukünftige Optimierungen ausgerüstet. Der Verkabelungsaufwand kann durch diese Koordination der Steuerungen erheblich optimiert werden, was geringere Installationskosten wie auch kleinere Brandlast zur Folge hat.



## Leistungen:

- ⊙ Vor- und Bauprojekte
- ⊙ Submissionen
- ⊙ Fachbauleitungen
- ⊙ Abnahmen, Inbetriebnahmen, Revisionen

GA-Bausumme CHF ca. 1.9 Mio  
Bearbeitung 2010 - 2012

## Ein Auszug der sanierten oder neuen Anlagenteile:

- ⊙ Beleuchtung
- ⊙ Heizung
- ⊙ bauteilaktive Kühlung / Heizung (TABs)
- ⊙ Lüftung
- ⊙ Torsteuerungen
- ⊙ Warmlustschleier bei Toren
- ⊙ Beschattung
- ⊙ Fensteröffnungen / Nachtauskühlung
- ⊙ Türüberwachungen
- ⊙ Einbruch- und Brandmeldeanlage
- ⊙ Technische Alarmierungen